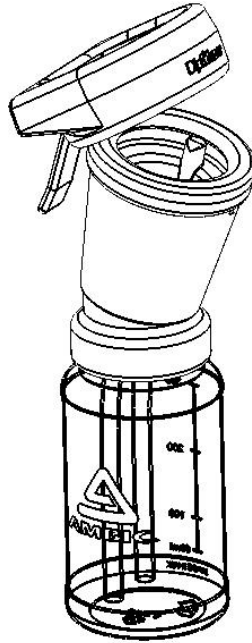


Anm.: **UNGEEIGNET** für
SCHAUMDippbecher

VERWENDUNG DES DIPMIZER™ SCHUBFACH

DipMizer™ oben auf dem Dippbecher



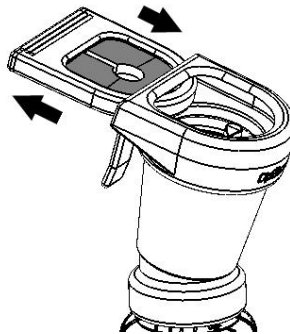
REINIGUNG NACH JEDEM MELKEN

- DipMizer™ vom Dippbecher abnehmen.
- In heißem, mit Spül-/Sterilismittel versetztem Wasser reinigen.
- Borsten der Bürste im Wasser gut abreiben.
- Falls vorhanden, Schmutz und eingedicktes Dippmittel von der Bürste entfernen.
- Warten, bis Bürste vollständig getrocknet ist.
- Wieder auf Dippbecher aufsetzen.

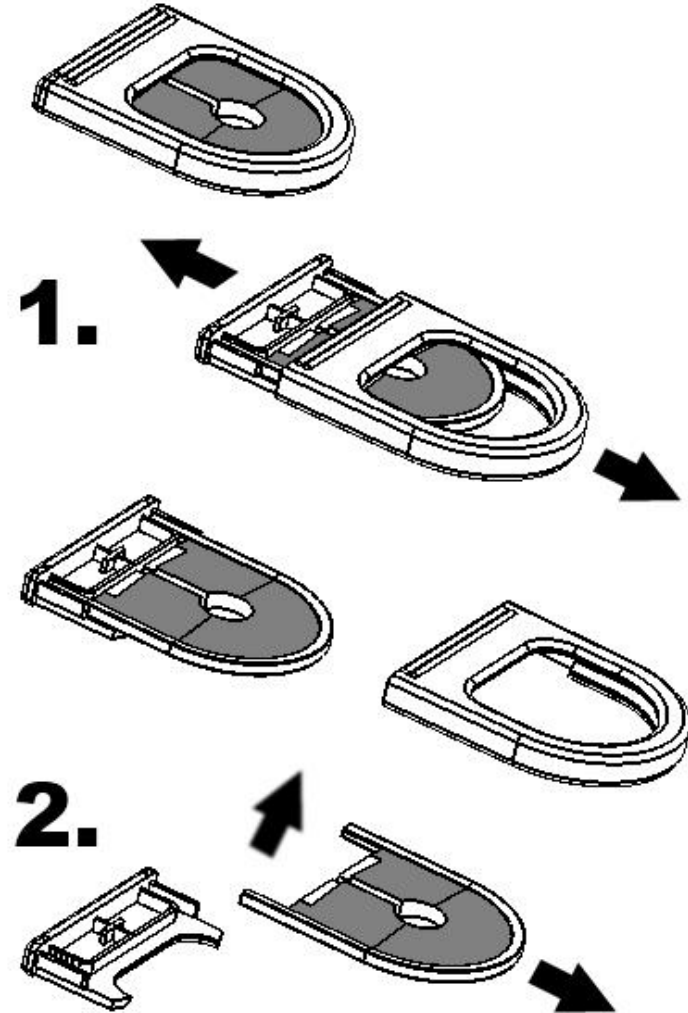
AUSEINANDERBAUEN EINMAL WÖCHENTLICH

- DipMizer™ vom Dippbecher abnehmen.
- Schubfach aus Gummihalter herausnehmen.
- Ggf., FALLS GRÜNDLICHE REINIGUNG ERFORDERLICH, Bürste aus dem Schubfach ausbauen (s. umseitig).
- ALLE Teile durch Eintauchen in heißes Wasser reinigen wie bei „Nach jedem Melken“ beschrieben.
- Warten, bis Bürste vollständig getrocknet ist.
- Bürste wieder in das Schubfach und das Schubfach wieder in den Halter einsetzen.
- Das Ganze wieder auf Dippbecher aufsetzen.

Ein-/Ausbau des
Schubfachs



AUSEINANDERBAUEN DES SCHUBFACHS, BEI BEDARF



VORSICHT!
Das **ABWEICHEN** vom empfohlenen Reinigungsablauf kann zur **BAKTERIELLEN VERUNREINIGUNG** des Zitendippmittels führen.